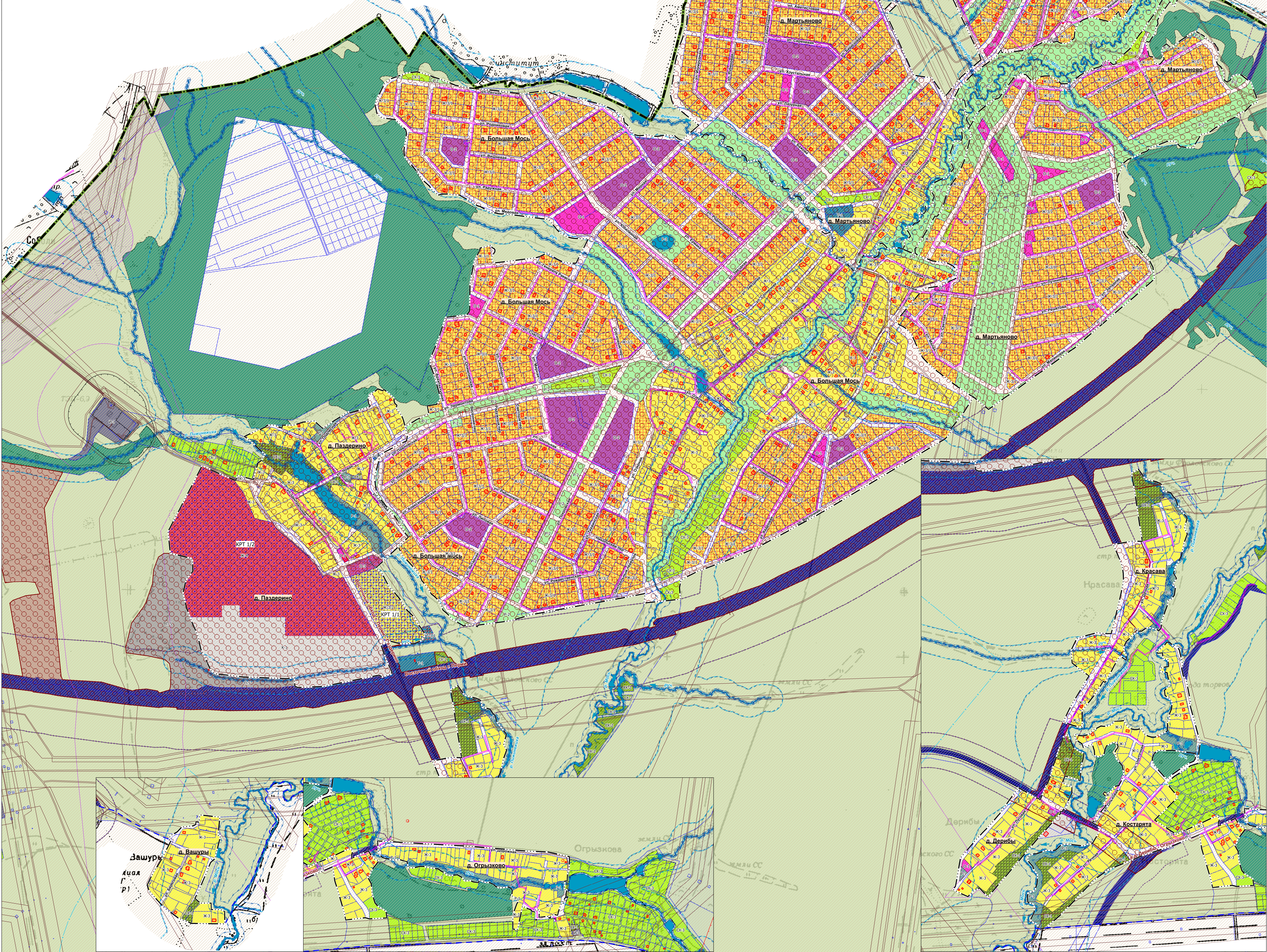


ПРАВИЛА ЗЕМЛЕПОЛЬЗОВАНИЯ И ЗАСТРОЙКИ ПЕРМСКОГО МУНИЦИПАЛЬНОГО ОКРУГА ПЕРМСКОГО КРАЯ ПРИМЕНИТЕЛЬНО К НАСЕЛЕННЫМ ПУНКТАМ С. ФРОЛЫ, Д. БАХАРЕВКА, Д. БОЛЬШАЯ МОСЬ, Д. ВАЗЕЛЯТА, Д. ВАШУРЫ, Д. ДЕРИБЫ, Д. ЗАМАРАЕВО, Д. ЗАМУЛЯНКА, Д. КАНАБЕКОВО, Д. КОСОГОРЫ, Д. КОСТАРЯТА, Д. КРАСАВА, Д. ЛИПАКИ, Д. МАРТЬЯНОВО, Д. НЯШИНО, Д. ОГРЫЗКОВО, Д. ПАЗДЕРИНО, Д. ПЛИШКИ, Д. ШУВАЯТА, Д. ЯКУНЧУКИ, Д. ЖЕБРЕИ, П. ЛЕСОУЧАСТОК 831, Д. МОЛОКОВО, Д. НИКУЛИНО, ХУТОР РУССКОЕ ПОЛЕ, Д. СИМОНКИ, Д. ТАРАНКИ И ТЕРРИТОРИИ ПЕРМСКОГО МУНИЦИПАЛЬНОГО ОКРУГА ПЕРМСКОГО КРАЯ ЗА ГРАНИЦАМИ ЭТИХ НАСЕЛЕННЫХ ПУНКТОВ

Карта градостроительного зонирования
д. Большая Мось, д. Мартьяново, д. Паздерино, д. Красава, д. Костарята,
д. Огрызково, д. Вашуры, д. Дерибы



Условные обозначения

Границы

- сух. - Граница муниципального образования
- сух. - Граница территории Пермского муниципального округа, в отношении которой разрабатываются правила землепользования и застройки
- сух. - Граница населенного пункта
- сух. - Земельные участки, предназначенные для размещения автомобильных дорог федерального, регионального и местного значения

Территориальные зоны

Жилые зоны

- Ж-1 - Зона многоэтажной жилой застройки
- Ж-2 - Зона среднеэтажной жилой застройки
- Ж-3 - Зона индивидуальной жилой застройки
- Ж-3/1 - Подзона индивидуальной жилой застройки
- Ж-3/2 - Подзона индивидуальной жилой застройки
- Ж-4 - Зона комплексной жилой застройки
- Ж-5 - Зона многоэтажной жилой застройки в границах КРТ

Общественно-деловые зоны

- О-1 - Зона делового, общественного и коммерческого назначения
- О-2 - Зона объектов социального назначения
- О-3 - Зона объектов социального назначения (плоскостных)

Производственные и коммунальные зоны

- П-2 - Зона производственно-коммунальных объектов II класса вредности
- П-3 - Зона производственно-коммунальных объектов III класса вредности
- П-4 - Зона производственно-коммунальных объектов IV класса вредности
- П-5 - Зона производственно-коммунальных объектов V класса вредности
- К-1 - Коммунально-складская зона

Зоны транспортной и инженерной инфраструктуры

- И-1 - Зона инженерной инфраструктуры
- Т-1 - Зона транспортных объектов
- Т-1/1 - Подзона транспортных объектов

Рекреационные зоны

- Р-1 - Зона зеленых насаждений населенного пункта
- Р-2 - Зона природных территорий
- Р-3 - Зона спортивно-оздоровительного назначения

Зоны сельскохозяйственного использования

- СХ-1 - Зона сельскохозяйственного использования (в черте населенного пункта)
- СХ-2 - Зона объектов сельскохозяйственного производства (на землях сельскохозяйственного назначения)
- СХ-3 - Зона садоводческих или огороднических земельных участков
- СХ-3/1 - Подзона садоводческих или огороднических земельных участков

Зоны специального назначения

- СН-1 - Зона объектов ритуального назначения
- СН-2 - Зона складирования и захоронения отходов

Территории комплексного развития

- КРТ - территории в границах которых предусматривается осуществление деятельности по комплексному развитию
- Территории, применительно к которым градостроительные регламенты не устанавливаются

Территории, на которые градостроительные регламенты не распространяются

- Земли лесного фонда
- Земли водного фонда
- Сельскохозяйственные угодья в составе земель сельскохозяйственного назначения

Территории, на которые градостроительные регламенты не распространяются

- Территории общего пользования
- Граница территории объекта культурного наследия
- Береговая полоса от береговой линии по сведениям Единого государственного реестра недвижимости
- Береговая полоса по фактическому руслу водного объекта

Границы зон с особыми условиями использования территорий

сух.

- Санитарно-защитная зона предприятий, сооружений и иных объектов
- Охранные зоны инженерных коммуникаций
- Первый пояс зоны санитарной охраны источника водоснабжения
- Второй пояс зоны санитарной охраны источника водоснабжения
- Третий пояс зоны санитарной охраны источника водоснабжения
- Водоохранная зона по сведениям ЕГРН
- Водоохранная зона по фактическому руслу реки
- Прибрежная защитная полоса по сведениям ЕГРН
- Прибрежная защитная полоса по фактическому руслу реки
- Природная полоса
- Приаэродромная территория
- Зоны минимально-допустимых расстояний до магистральных трубопроводов по сведениям собственников инженерных коммуникаций
- Зоны минимально-допустимых расстояний до магистральных трубопроводов по сведениям ЕГРН
- Запретная зона военного объекта - Пермское лесничество
- Охранная зона пункта государственной геодезической сети по сведениям ЕГРН

Объекты культурного наследия

сух.

- Памятник

Месторождения и проявления полезных ископаемых

- Лицензионные участки
- Месторождения торфа и сапропеля
- Месторождения неметаллических полезных ископаемых
- Месторождения подземных вод
- Месторождения нефти и газа

Планировочные ограничения

- Лесопарковый зеленый пояс

Иные позиции

- Границы земельных участков по сведениям ЕГРН
- Границы ОКС по сведениям ЕГРН
- Территории, в границах которых предусматриваются требования к архитектурно-градостроительному облику объектов капитального строительства

Перечень объектов археологического наследия федерального значения

Номер на карте	Наименование
1	Замаряевский I, селище
2	Косогоры I, селище
3	Косогоры II, селище
4	Косогоры II, селище
5	Якуничи I, селище
6	Якуничи II, селище
7	Сташки I, поселение
8	Жебрен I, селище
9	Жебрен II, селище
10	Замараево II, селище
11	Клопы I, селище
12	Клопы II, селище
13	Клопы III, селище
14	Никелино I, селище
15	Усть-Громотуха II, поселение
16	Усть-Громотуха I, селище
17	Фролы I, селище
18	Фролы II, селище
19	Фролы III, селище

Примечание:
Условные обозначения представлены для территории всего Пермского муниципального округа, в отношении которой подготовлены Правила землепользования и застройки